

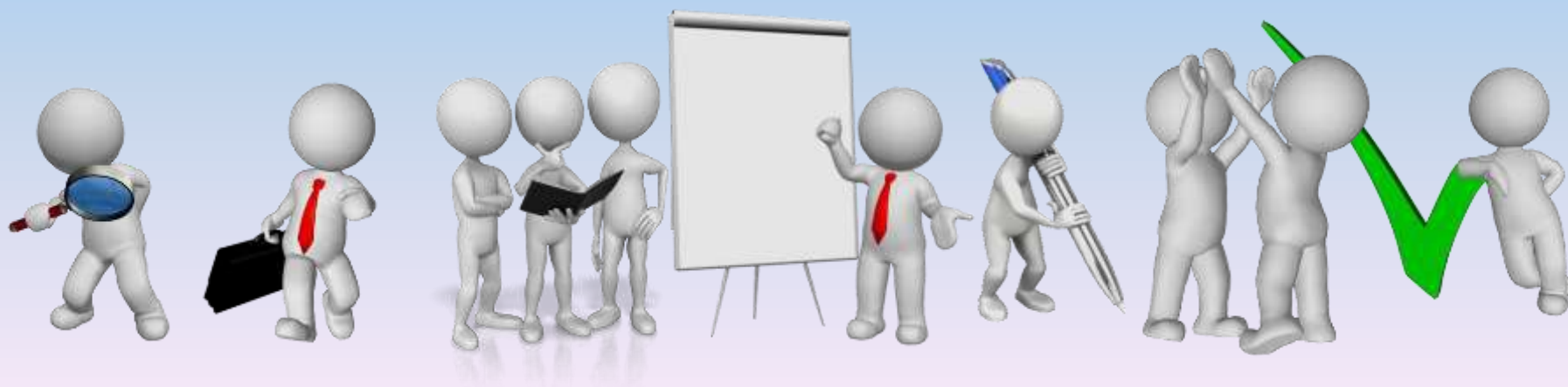


МУНИЦИПАЛЬНОЕ БЮДЖЕТНОЕ ОБЩЕОБРАЗОВАТЕЛЬНОЕ УЧРЕЖДЕНИЕ  
«СРЕДНЯЯ ОБЩЕОБРАЗОВАТЕЛЬНАЯ ШКОЛА №6» ГОРОДА ЛЕСОСИБИРСКА

# ПРОГРАММА

## «ШКОЛА НАСТАВНИЧЕСТВА»

форма «Учитель - учитель»



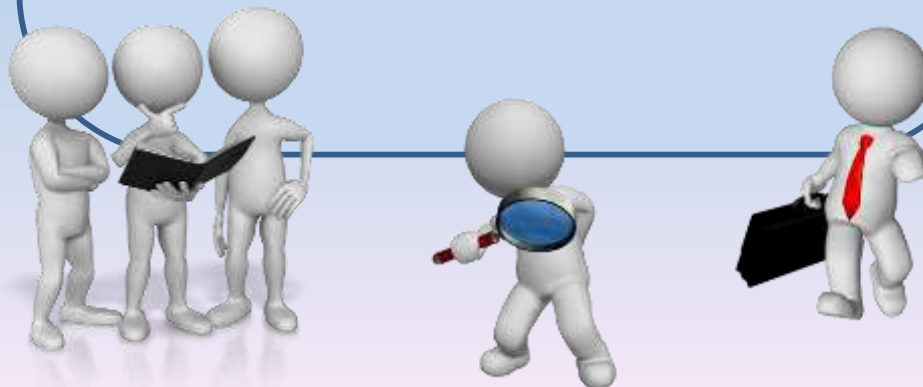


**НАСТАВНИЧЕСТВО –**  
одна из задач  
национального  
проекта  
«Образование»

**Необходимость адаптации  
молодых специалистов и  
вновь принятых педагогов**

**Отсутствие профильного  
педагогического образования**

**Профессиональные  
дефициты**





**ЦЕЛЬ программы  
«Школа  
наставничества»**

Оптимизация процесса  
адаптации и личностной,  
творческой и  
профессиональной  
самореализации  
наставляемого

**ЗАДАЧИ**

Оказать помощь и поддержку наставляемому  
в выявлении и устранении  
профессиональных дефицитов

Сформировать у педагогов потребность в  
непрерывном повышении  
профессионального мастерства

Создать условия для профессиональной  
адаптации молодого педагога или вновь  
принятого учителя в коллективе

Обеспечить психологически комфортную  
среду для раскрытия личностного,  
творческого, профессионального потенциала  
всех членов педагогического коллектива

Способствовать эффективному обмену  
личностным, жизненным и  
профессиональным опытом между  
субъектами профессиональной деятельности





## Подготовительный этап реализации программы «Школа наставничества»

### ПРОГРАММА «Школа наставничества»

- Диагностика
- Создание базы наставников и наставляемых
- Формирование наставнических пар
- Разработка персонифицированных планов/циклограмм сопровождения





## Реализуемые модели наставничества

### ПРОГРАММА «Школа наставничества»

- Классическое наставничество (менторство)
- Супервизия (критическое взаимодействие)
- Паритетное взаимодействие
- Коучинг/Незримая поддержка





## Анализ эффективности программы «Школа наставничества»

### ПРОГРАММА «Школа наставничества»

- Мониторинговые исследования
- Выгодоприобретения для наставляемого
- Выгодоприобретения педагога-наставника



## Критерии результативности

1. Рост профессионализма наставляемого
2. Выбор образовательной траектории профессионального развития
3. Успешная адаптация педагогов, построение продуктивной среды в педагогическом коллективе
4. Повышение личных показателей эффективности педагогов и сотрудников школы
5. Улучшение психологического климата в школе
6. Увеличение общих показателей качества образования МБОУ «СОШ №6»

## Показатели результативности

1. Демонстрация профессиональных навыков
2. Создание и реализация индивидуального образовательного маршрута
3. Снижение «текучести» педагогических кадров, закрепление молодых специалистов в ОО
4. Динамика личных мониторинговых показателей педагогической деятельности
5. Результат психологических исследований комфортности взаимоотношений в педагогическом коллективе
6. Динамика результатов внешних и внутренних оценочных процедур





## Риски реализации программы «Школа наставничества»

### ПРОГРАММА «Школа наставничества»

- Высокая нагрузка на наставников и наставляемых
- Отсутствие восприятия наставничества как механизма профессионального роста педагогов
- Низкая мотивация наставников, недостаточно высокое качество наставнической деятельности и формализм в выполнении их функций
- Низкая мотивация наставляемых, их стремление противопоставить себя «косным» наставникам и их многолетнему опыту





# Модель научно-методического сопровождения повышения профессиональной компетенции педагогов





## Реализация программы «ШКОЛА НАСТАВНИЧЕСТВА» - ресурс школьной системы научно-методического сопровождения непрерывного профессионального развития педагогов

**НОВОЕ**

- ЗАМЕСТИТЕЛЬ ДИРЕКТОРА
- РУКОВОДИТЕЛЬ МЕТОДОБЪЕДИНЕНИЯ
- УЧИТЕЛЬ - МЕТОДИСТ
- УЧИТЕЛЬ - НАСТАВНИК
- РЕГИОНАЛЬНЫЙ МЕТОДИСТ ПО ПРЕДМЕТУ

**СОВМЕСТНОЕ ПЛАНИРОВАНИЕ**

УЧИТЕЛЬ → ВЫЯВЛЕНИЕ ПРОФДЕФИЦИТОВ → ИОМ

УСТРАНЕНИЕ  
ДЕФИЦИТОВ



**ИОМ**

**МЕТОДИЧЕСКОЕ СОПРОВОЖДЕНИЕ ПЕДАГОГА**

